



PRÉFET DE L'ISÈRE

Direction Départementale des Territoires de l'Isère



Plan Départemental de Protection des Forêts Contre l'Incendie

Mars 2013

CARTES



Carte n°1 :

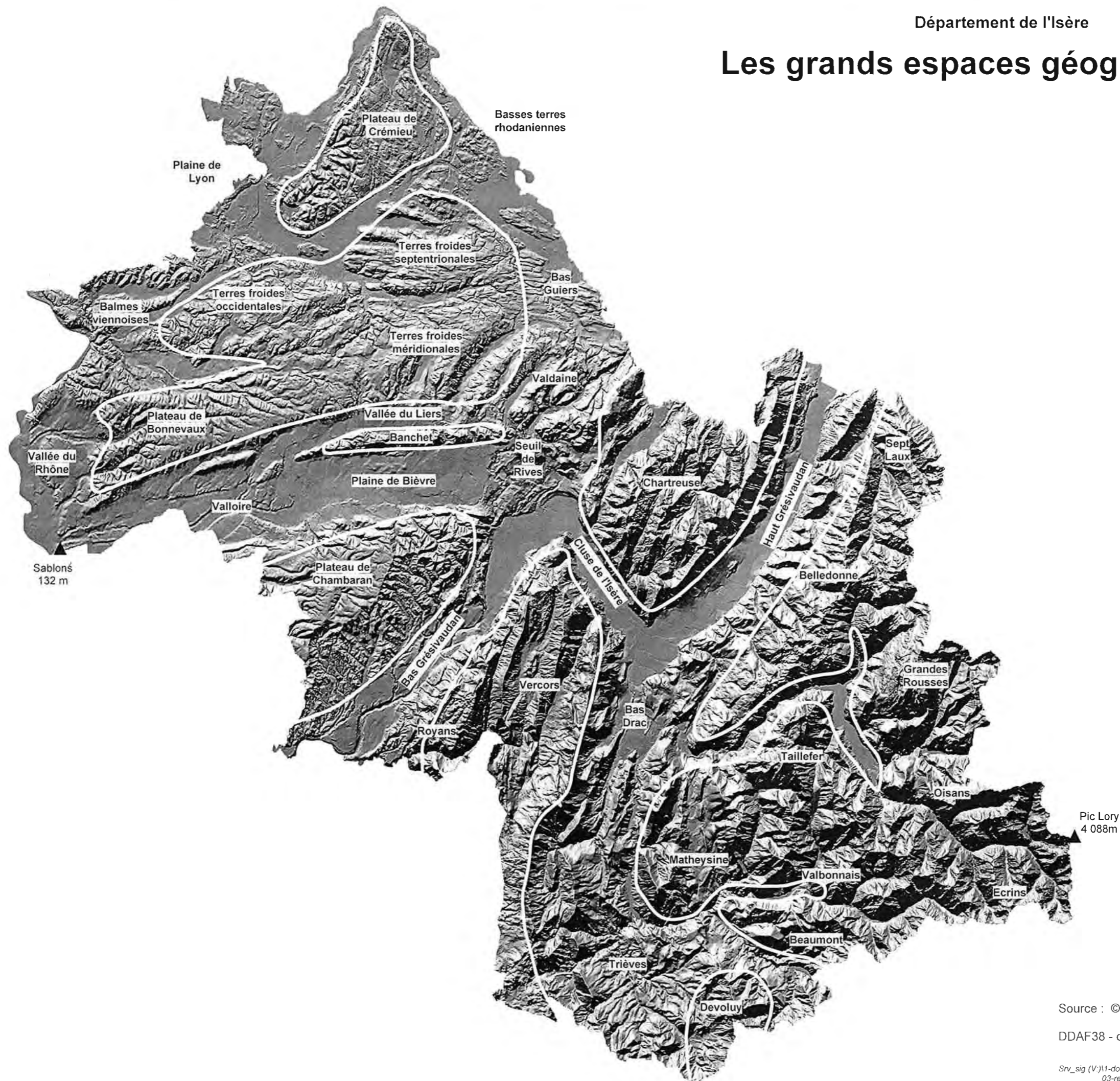
les grands espaces géographiques de l'Isère



Direction
départementale
de l'agriculture
et de la forêt

Département de l'Isère

Les grands espaces géographiques



Source : © IGN BD Alti
DDAF38 - octobre 2006

Srv_sig (V:\1-documents SIG\5-domaines et themes\05-espace physique
03-relief/espaces_géo_alti_2006

Carte n°2 :

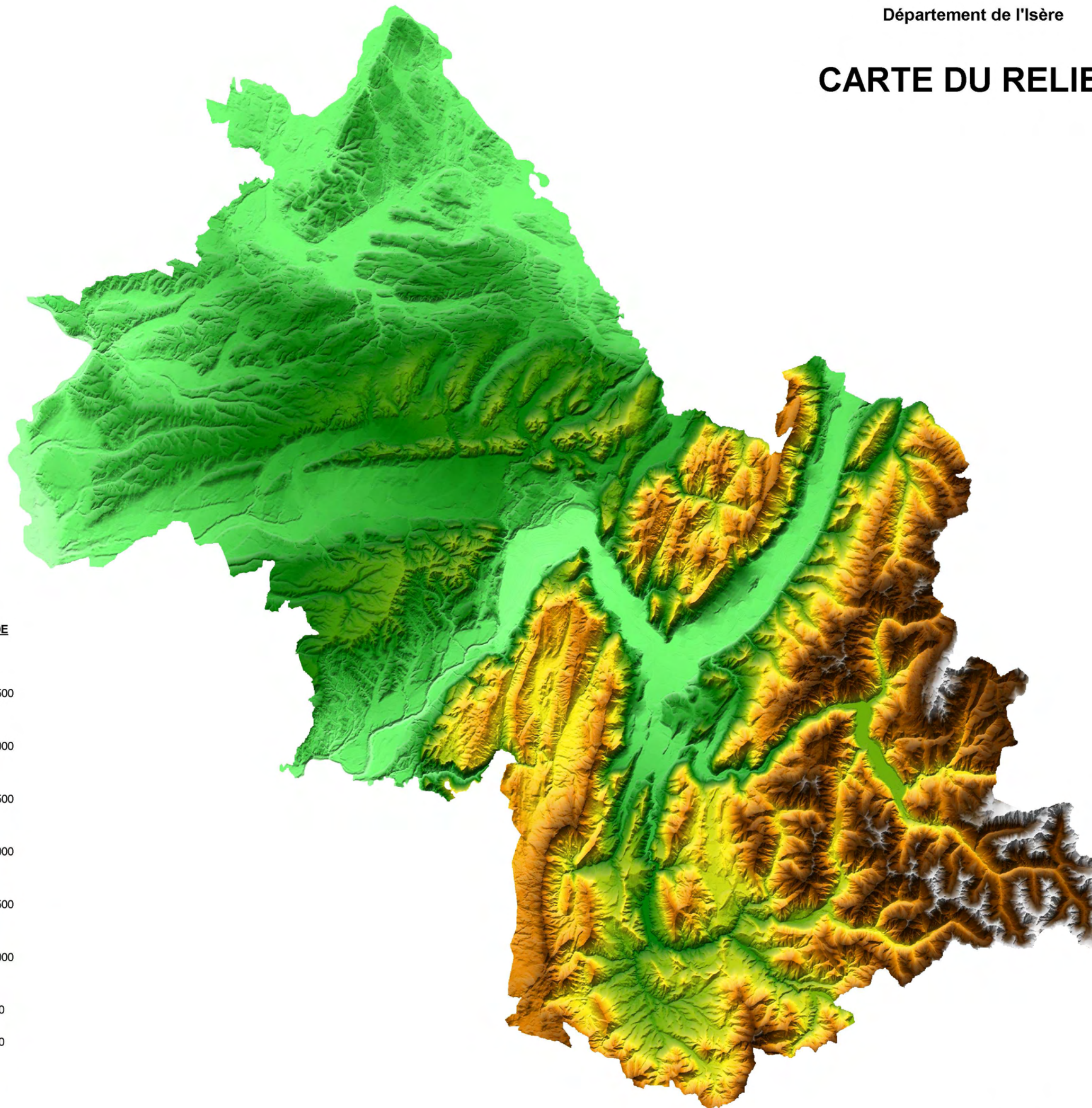
le relief en Isère

CARTE DU RELIEF

ALTITUDE



mètres



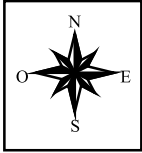
10 km

Source : BD Alti
© IGN BD Alti

DDAF38 - novembre 2006

Carte n°3 :










carte de la végétation dans le département




0 5 10 15 20 25 30 35 40 Kilomètres

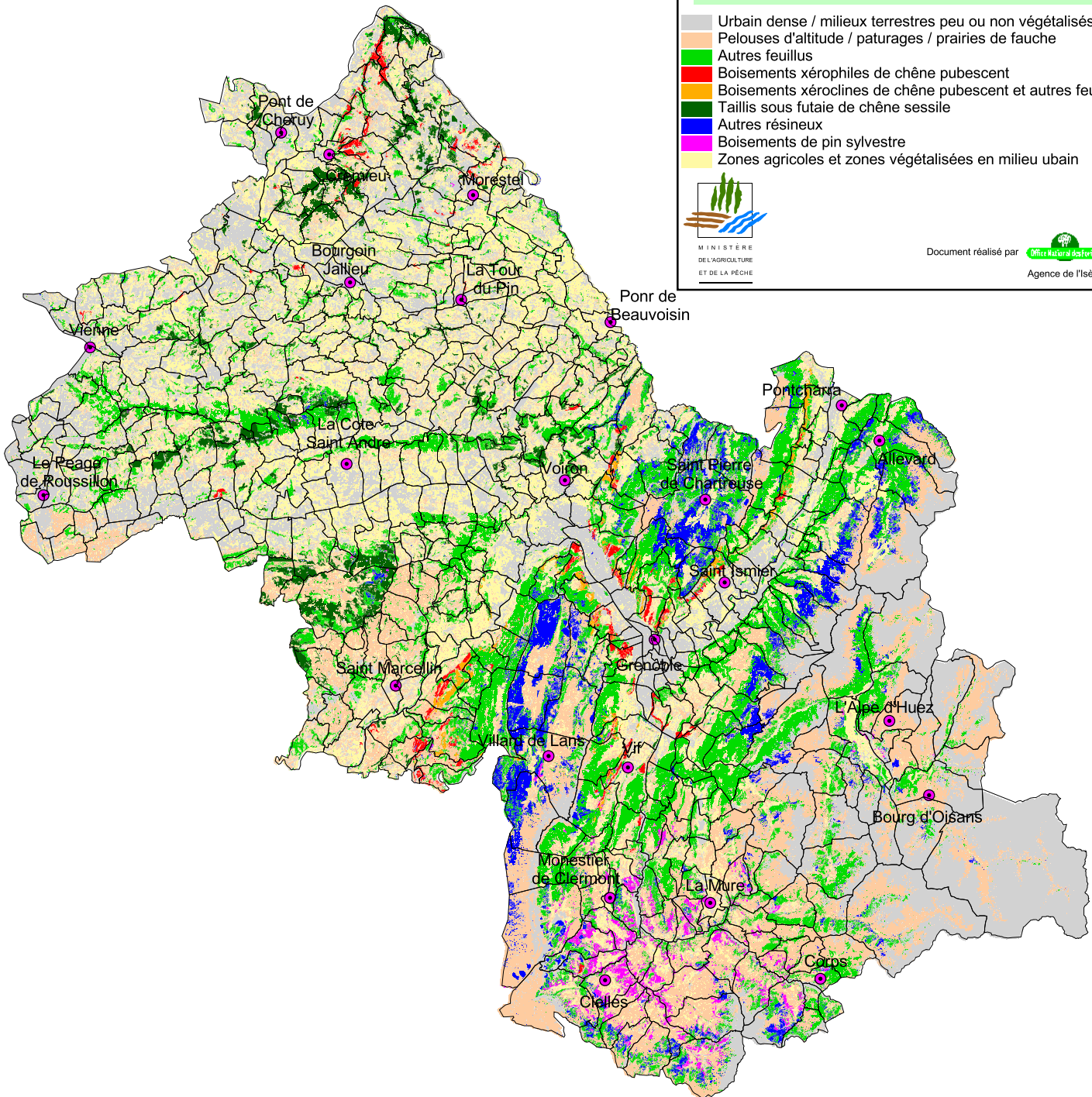


Département de l'Isère Carte de la végétation

-  Urbain dense / milieux terrestres peu ou non végétalisés
-  Pelouses d'altitude / pâturages / prairies de fauche
-  Autres feuillus
-  Boisements xéroclines de chêne pubescent
-  Boisements xéroclines de chêne pubescent et autres feuillus
-  Taillis sous futaie de chêne sessile
-  Autres résineux
-  Boisements de pin sylvestre
-  Zones agricoles et zones végétalisées en milieu urbain



Document réalisé par  Agence de l'Isère



Carte n°4 :

occupation du sol

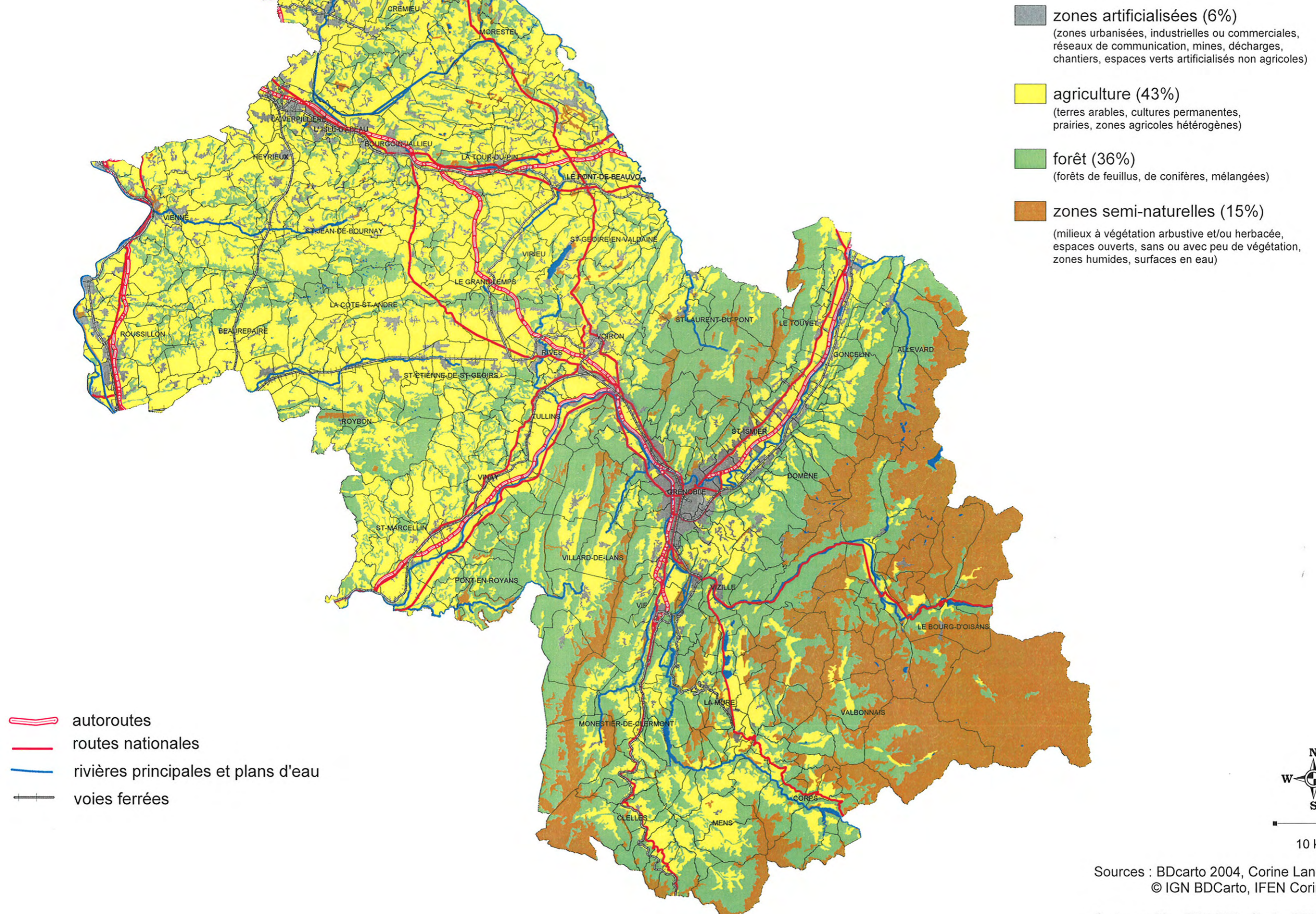


Liberté • Égalité • Fraternité
RÉPUBLIQUE FRANÇAISE
Direction
départementale
de l'agriculture
et de la forêt

Département de l'Isère

L'occupation du sol

(situation 2000)



Sources : BDcarto 2004, Corine Land Cover 2000
© IGN BDcarto, IFEN Corine Land Cover 2000

Cartographie : DDAF38 - février 2006

Srv_sig (V:)\1-documents SIG\DG\AF\Contexte local